

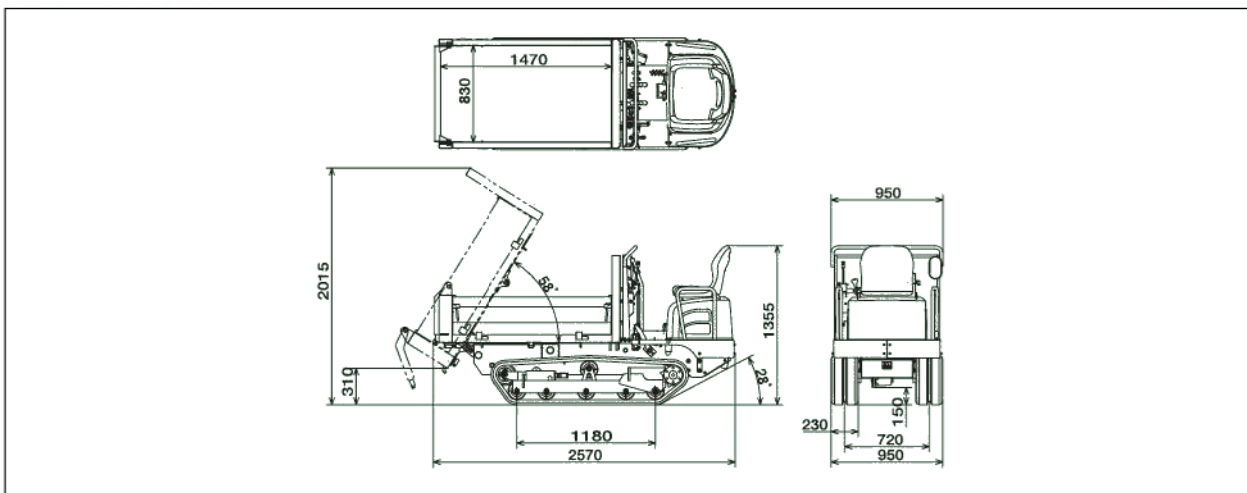
# 建設機械・土木機械

## 1tキャリアダンプ

### C12R



■外形寸法図(単位:mm)



■概略仕様 [ ]内数値は三輪ダンプ仕様

名称	C12R [3WD]		
エンジン	形式	立形水冷2気筒ディーゼル	
	名称	2TNE68	
	定格出力/回転数 kW/min <sup>-1</sup> (PS/rpm)	7.7/2800 (10.5/2800)	
作業性能	最大積載量	kg 990	
	最大ダンプ角	度 58 [56 左右58]	
	ダンプクリアランス	mm 310 [325]	
	荷台容量	平積	m <sup>3</sup> 0.40
		山積	m <sup>3</sup> 0.52
	荷台(全長×全幅×全高)	mm 1470×830×320 [1470×860×315]	
	走行速度	低速	km/h 0~5.5
高速		km/h 0~5.5	

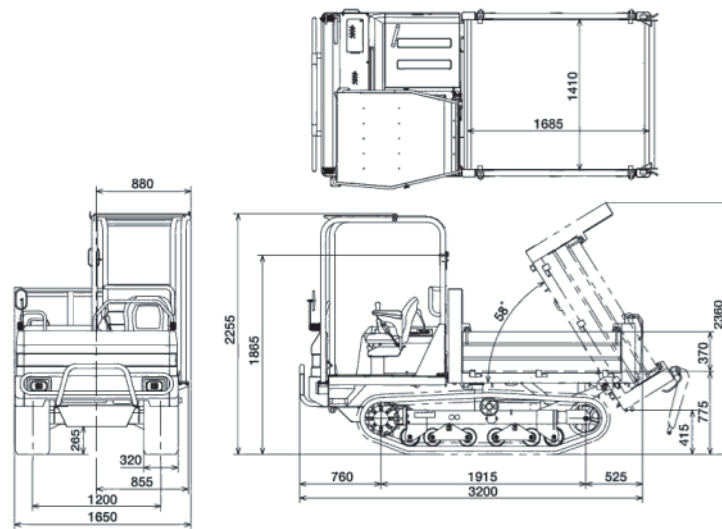
名称	C12R [3WD]	
駆動操作	動力伝達方式	HST
	最低地上高	mm 150
足まわり	履帯中心距離	mm 720
	クローラ幅(ゴム)	mm 230
	接地圧(積載時) kPa (kg/cm <sup>2</sup> )	34.3 (0.35) [36.3 (0.37)]
その他	バッテリー	55B24L
	燃料タンク容量	ℓ 14.5
寸法および質量	全長×全幅×全高	mm 2570×950 [970]×1355
	機械質量	kg 880 [970]

[注] 単位は、国際単位系 (SI) による表示です。  
( )内は、従来の単位表示を参考値として併記しました。

- 高所作業車
- レンタカー
- 建設機械
- 土木機械
- 電動機器
- 電動工具
- コンプレッサ
- エアツール
- コンクリート
- 打設関連
- 水中ポンプ
- 水処理機械
- ハウス
- 保安用品
- 仮設資材



### C30R-2



#### ■ 概略仕様

項目	C30R-2		
エンジン	定格出力/回転数 kW/min <sup>-1</sup> (PS/rpm)	24.6 (933.4) /3000	
作業性能	最大積載量	kg 2500	
	最大ダンプ角	度 58	
	ダンプクリアランス	mm 415	
	荷台容量	平積	m <sup>3</sup> 0.88
		山積	m <sup>3</sup> 1.24
	荷台 (全長×全幅×全高)	mm	1685×1410×370
走行速度	前進	km/h 0~11	
	後進	km/h 0~11	
駆動操作	動力伝達方式	HST	
足まわり	最低地上高	mm 265	
	履帯中心距離	mm 720	
	クローラ幅(ゴム)	mm 230	
	接地圧(積載時)	kPa (kg/cm <sup>2</sup> )	55.2 (0.56)
寸法および質量	全長×全幅×全高	mm 3200×21650×2255	
	機械質量	kg 2290	

レンタカー  
高所作業車

建設機械  
土木機械

発電機  
溶接機  
照明機

電動機器  
電動工具

コンプレッサー  
エアツール

コンクリート  
打設関連

水中ポンプ  
水処理機械

ハウス  
備品

保安用品  
仮設資材