

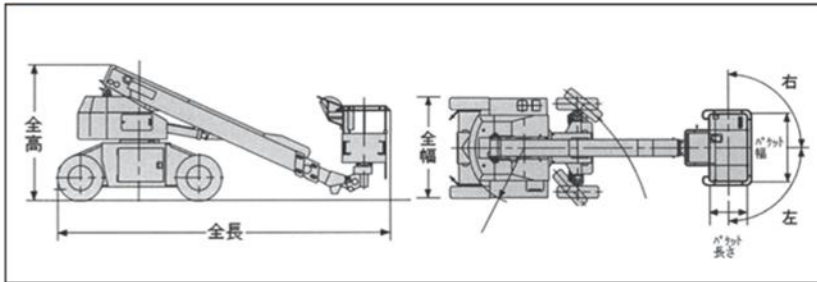
レンタカー・高所作業車

直伸タイヤ

SP12 SP18A SP21A



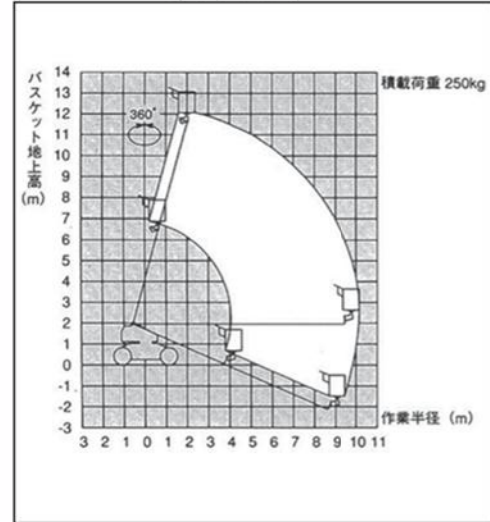
外形寸法(mm)



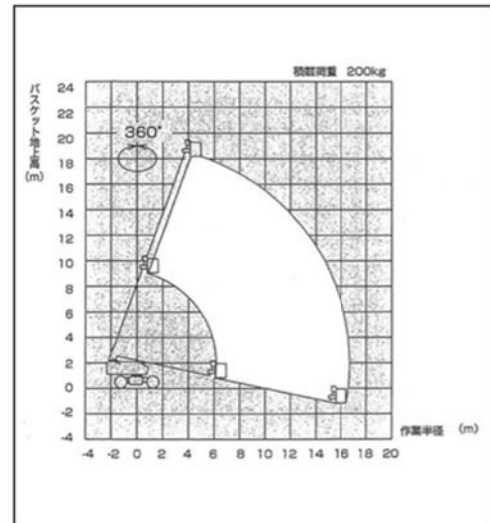
概略仕様

呼称(m)	12	18	21
型式	SP12A	SP18A	SP21A
メーカー	アイチ	アイチ	アイチ
バケット(mm)			
最大地上高(m)	12m	18m	21m
長さ	750	750	750
幅	1,300	1,500	1,500
積載荷重(kg)	250	200	200
輸送機体寸法(mm)			
全長	6,180	9,170	10,150
全幅	1,980	2,430	2,430
全高	2,440	2,550	2,550
機体重量(kg)	7,850	11,700	14,300
動力	エンジン	エンジン	エンジン
燃料(軽油ℓ)	105	150	150
足回り	白タイヤ	白タイヤ	白タイヤ
登坂能力(度)	12.5	12	12
旋回(度)上部(左/右)	90/90	90/90	90/90
排ガス	1次排ガス	1次排ガス	1次排ガス
騒音	-	-	-

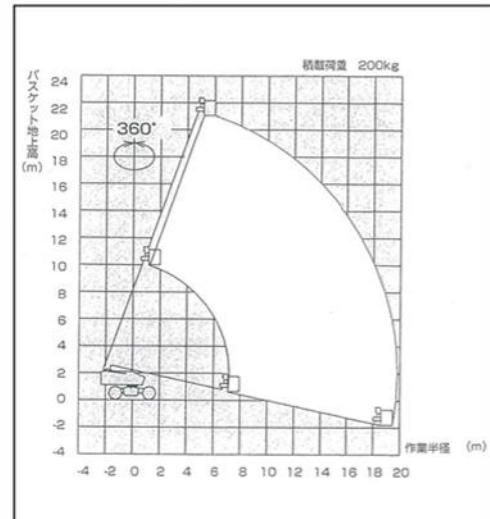
SP12A 作業範囲図



SP18A 作業範囲図



SP21A 作業範囲図



高所作業車
レンタカー

土木機械
建設機械

照明機
溶接機

電動工具
電動機器

エアツール
コンプレッサー

打設関連
コンクリート

水処理機械
水中ポンプ

備品
ハウス

仮設資材
保安用品

レンタカー・高所作業車

直伸タイヤ

AW-250TG AV-370TG

AW-250TG

AW-370TG

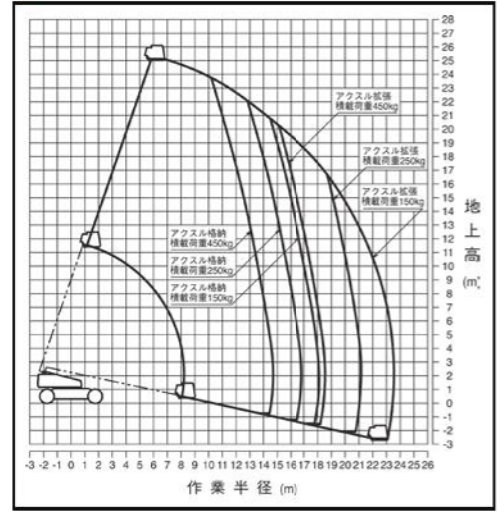


概略仕様

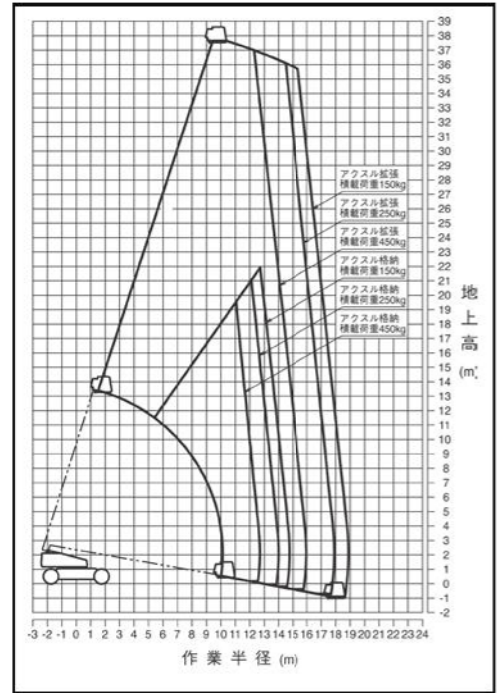
呼称(m)	25	37
型式	AW-250TG	AW-370TG
メーカー	タダノ	タダノ
バケット(mm)		
最大地上高(m)	25m	37.4m
長さ	750	750
幅	1,500	1,500
積載荷重(kg)	450	450
輸送機体寸法(mm)		
全長	11,560	13,720
全幅	2,490(拡張時3,590)	2,490(拡張時3,590)
全高	2,710	3,000
機体重量(kg)	17,000	19,700
動力	エンジン	エンジン
燃料(軽油ℓ)	190	190
足回り	白タイヤ	黒タイヤ
登坂能力(度)	11	9
旋回(度)上部(左/右)	90/90	90/90
排ガス	2次排ガス	2次排ガス
騒音	対象外	対象外

()はアクスル張出時の全幅

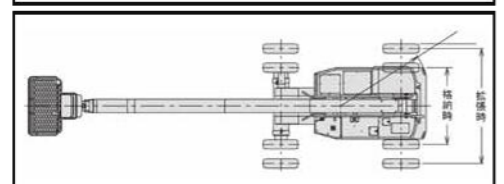
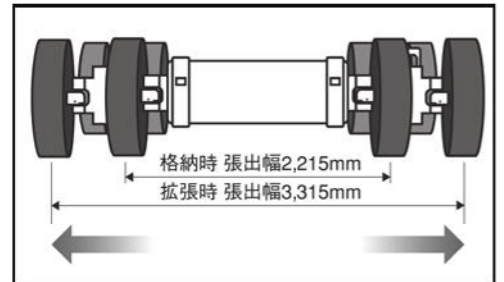
AW-250TG 作業範囲図



AW-370TG 作業範囲図



AW-250TG/AW-370TG アクスル拡張図



- 高所作業車
- レンタカー
- 建設機械
- 土木機械
- 発電機
- 溶接機
- 照明機
- 電動機器
- 電動工具
- コンプレッサ
- エアツール
- 打設関連
- コンクリート
- 水中ポンプ
- 水処理機械
- ハウス
- 保安用品
- 仮設資材

レンタカー・高所作業車

直伸タイヤ

SP25A SP300 SP350

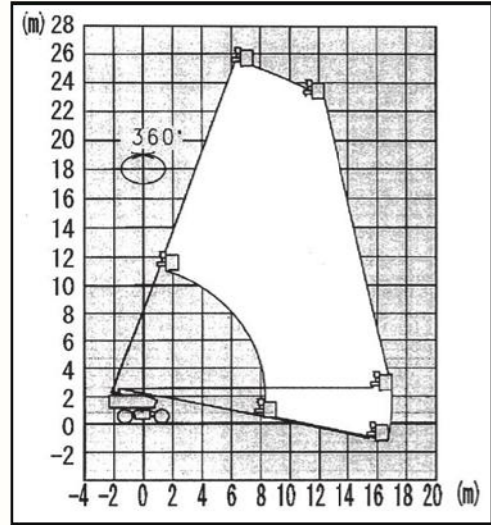


概略仕様

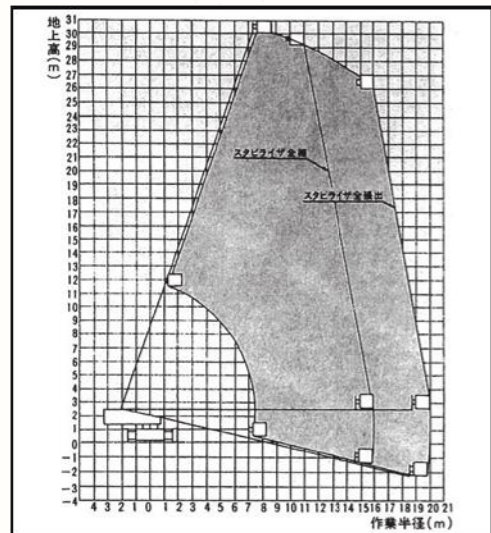
呼称(m)	25	30	35
型式	SP25A	SP300	SP350
メーカー	アイチ	アイチ	アイチ
バケット(mm)			
最大地上高(m)	25m	30m	35m
長さ	1,500	900	1,500
幅	750	1,500	900
積載荷重(kg)	250	250	250
輸送機体寸法(mm)			
全長	12,515	12,000	13,850
全幅	2,500	2,675(3,590)	2,670(3,590)
全高	3,020	3,100	3,100
機体重量(kg)	17,000	18,200	19,300
動力	エンジン	エンジン	エンジン
燃料(軽油ℓ)	150	220	220
足回り	白/黒タイヤ	黒タイヤ	黒タイヤ
登坂能力(度)	7	7.5	7
旋回(度)上部(左/右)	80/80	45/45	90/90
排ガス	1次排ガス	1次排ガス	-
騒音	-	-	-

()はスタビライザ張出時の全幅

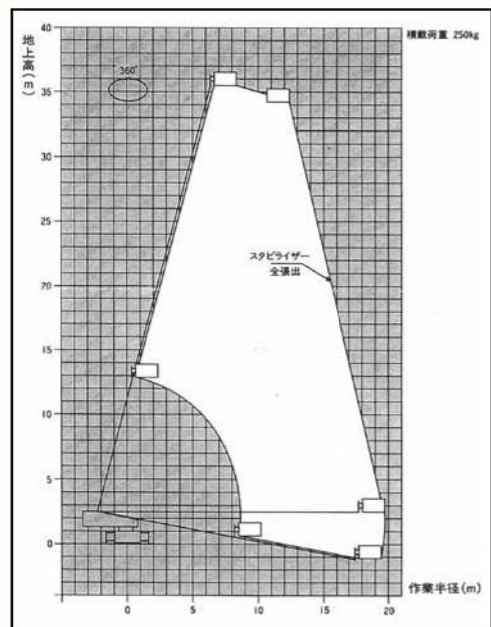
SP25A 作業範囲図



SP300 作業範囲図



SP350 作業範囲図



高所作業車
レンタカー

土木機械
建設機械

照明機
溶接機

電動工具
電動機器

エアツール
コンプレッサー

打設関連
コンクリート

水処理機械
水中ポンプ

備品
ハウス

仮設資材
保安用品